



# PRACOVNÍ DESKY

PRO KUCHYNĚ  
A KOUPELNY

 **DESK**<sup>®</sup>  
F O R M  
kitchen worktops





# PRACOVNÍ DESKY

PRO KUCHYNĚ  
A KOUPELNY



# PRACOVNÍ DESKY

PRO KUCHYŇĚ  
A KOUPELNY





## Vítejte ve společnosti DESK-FORM

Akciová společnost DESK-FORM je přední evropský výrobce kuchyňských a jiných pracovních desek na míru. Disponujeme unikátní technologií podlepování dřezů, kterou pracovní deska získá exkluzivní vzhled a snadné čištění. Společnost vyrábí i stoly a jiné doplňky dle specifických požadavků zákazníka.

Našimi výrobky zásobujeme zákazníky v celé Evropě, proto sledujeme ty nejmodernější trendy a snažíme se být vždy o krok napřed.

Kuchyně a koupelny považujeme za jedno z nejdůležitějších míst Vašeho domova. Klademe důraz na kvalitu a design. Jsme si vědomi toho, že pracovní deska je dominantou kuchyňské sestavy.

Naším zákazníkům nabízíme širokou škálu materiálů od laminátu, přes masivní dřevo, akrylát, kompaktní laminát, technický kámen, přírodní kámen a keramiky. Touto nabídkou jsme schopni splnit všechny představy zákazníků, včetně kompletní péče o zákazníka a prodejní podpory. Disponujeme montážním týmem a vlastní přepravou. Naši technici poskytují službu zaměření a montáže přímo u zákazníka. Splňujeme nejpřísnější kritéria kvality a jsme držitelem certifikace dle FSC.

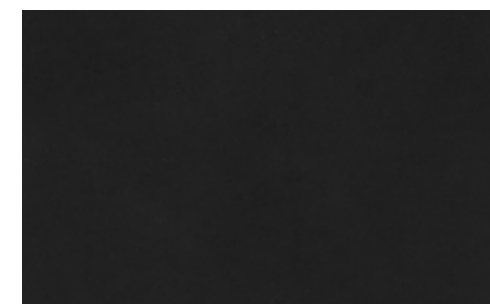
Konfigurační a kontaktní formulář dostupný na [www.deskform.com](http://www.deskform.com) zajišťují komfortní objednávku kuchyňských a jiných desek pro všechny zákazníky.



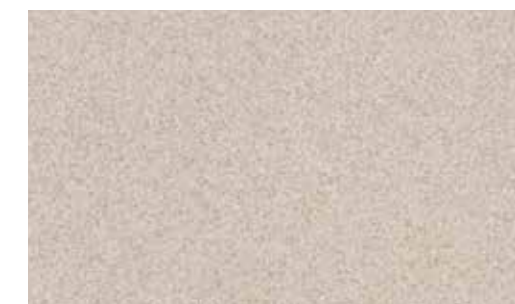
Laminát



Masiv



Kompaktní laminát



Akrylát



Technický kámen



Přírodní kámen



Keramika



Dřezy a umyvadla



# LAMINÁT





## Kuchyňské pracovní desky z laminátu

Laminát je běžně používaný materiál na kuchyňských deskách, s poměrně vysokou odolností proti obrusnosti. Nabízíme široké množství dekorů a barev.

Složení: Tento materiál se skládá z dekoračního papíru, více vrstev protitahových papírů prokládaných pryskyřicí stlačených pod vysokým tlakem (tzv. vysokotlaký laminát).

Výhody: Naše laminátové desky jsou v základu opatřené přední laminátovou hranou, která je zaoblena do tvaru U až pod desku z důvodu izolace vodních par (např. z myčky nádobí). Síla laminátové vrstvy je minimálně 0,7 mm, která poskytuje trvanlivý povrch a je rozhodující pro úspěšné podlepení dřezu.

Laminátové desky jsou dostupné v těchto rozměrech:


Šířka: 50 – 1250 mm

Délka: 150 – 4000 mm

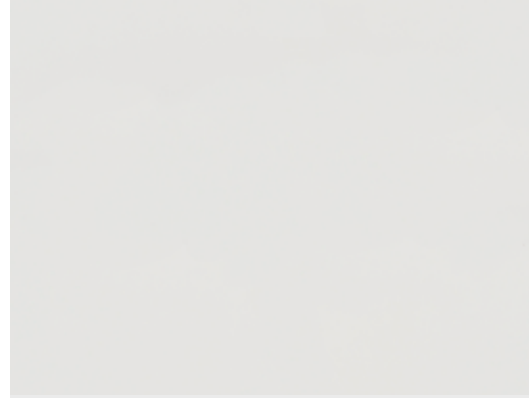
Zaměření a montáž kuchyňských desek:

- přesné zaměření pracovní desky a zádových panelů
- doprava do místa montáže
- odborná montáž






**White Super matt** - 4771  
standard, 38mm



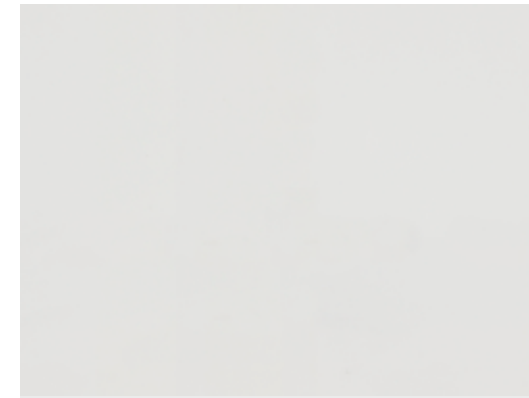
**White** - 0103-CR - standard  
38mm, *zadní panel 16mm*




**Arctic White** - 0179-XX - deluxe  
38mm, **DOPRODEJ**



**White HG** - 1104-HG - deluxe  
28mm, 38mm, *zadní panel 16mm*




**White snow** - 4974-CR - standard  
28mm, 38mm, *zadní panel 16mm*  
**DOPRODEJ**



**Granite White** - 0483-SK  
standard, 38mm




**White stone eff.** 5285-CR - standard  
38mm, *zadní panel 16mm*



**Light grey** - 6080-CR - standard  
28mm, *zadní panel 16mm*



**Aluminium Effect** - 0225-HP standard  
38mm, *zadní panel 16mm*



**Light Grey Stone Effect** - 6405-CR  
standard, 28mm, *zadní panel 16mm*



**Dark Grey** - 0137-CR - standard  
28mm, *zadní panel 16mm*  
**DOPRODEJ**




**Dark grey eff linen** - 0140-CR  
standard, 28mm,  
*zadní panel 16mm*



**Stone Effect Black** - 0204-CR  
standard, 28mm, 38mm,  
*zadní panel 16mm*, **DOPRODEJ**



**Mineral Effect Black** - 0300-CR  
standard, 38mm,  
*zadní panel 16mm*



**Black marble eff.** - 6402-CR  
standard, 38mm, *zadní panel 16mm*





**White Marble Effect** - 6401-CR  
standard, 28mm,  
*zadní panel 16mm*



**Granic Vein** - 3540-L2  
deluxe, 38mm



**Linen** - 3660-AJ  
deluxe, 38mm, **DOPRODEJ**



**Concrete** - 3515-EM  
deluxe, 38mm, **DOPRODEJ**



**Black Granite** - 3344-60  
standard, 38mm, **DOPRODEJ**



**Avalon** - 3477-60  
standard, 38mm



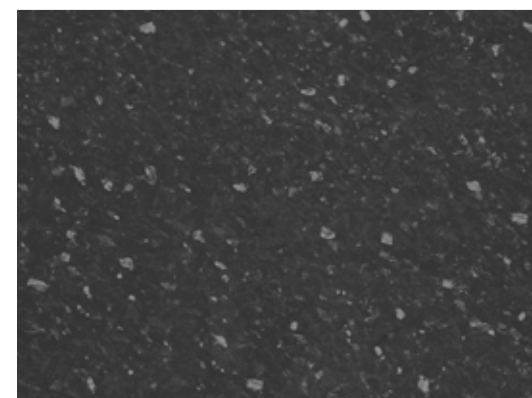
**Tagus Slate** - 3490-XX  
deluxe, 38mm



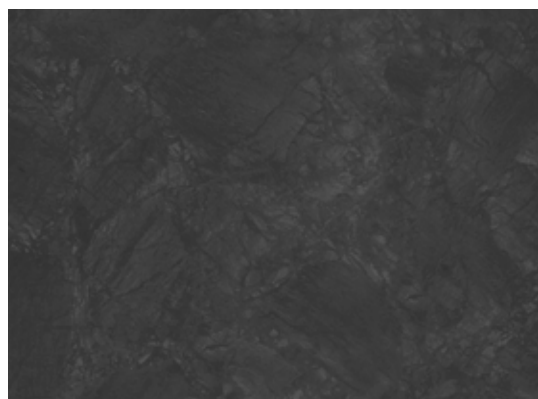
**Concrete Effect** - 6404-LU  
standard, 28mm, *zadní panel 16mm*



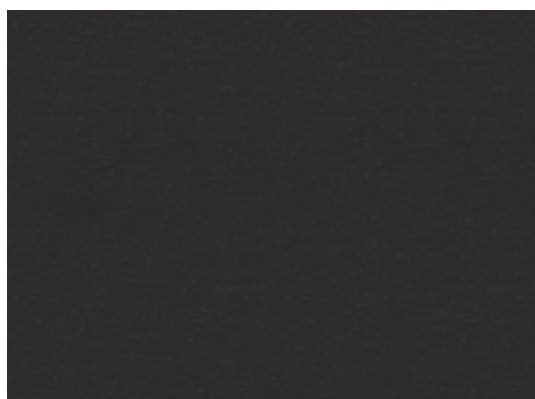
**Grey Pieta Marble** - K026  
deluxe, 38mm



**Everest** - 0518-CR  
standard, 38mm



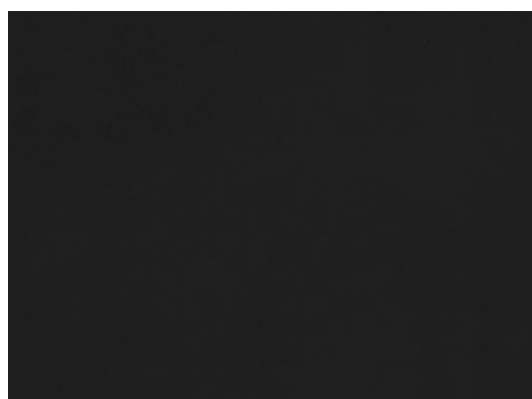
**Raje Black** - 3505-XX  
deluxe, 38mm



**Brown Black** - 6034-FP  
standard, 28mm, *zadní panel 16mm*  
**DOPRODEJ**



**Black Brazil** - 0210-CR  
standard, 38mm



**Black** - 0276-CR - standard  
28mm, 38mm,



**Black Super matt** - 190ASM  
deluxe, 38mm,





**Quabec Oak** - 4312-WH  
deluxe, 38mm



**Ash eff** - 7400-WO  
standard, 28mm,  
*zadní panel 16mm*



**Wood 5442-WO**  
standard, 38mm



**Light Oak Effect** - 6406-WO  
standard, 28mm,  
*zadní panel 16mm*



**Calgary Oak** - 4384-EM  
deluxe, 38mm



**Light Walnut Effect** - 7373-CR  
standard, 38mm,  
*zadní panel 16mm*



**Dark Oak Effect** - 6403-  
WO



**Walnut-** 4447 EM  
deluxe, 38mm



**Block Board Nero** - 4395-60  
standard, 38mm



**Walnut Effect** - 0712-FP  
standard, 38mm,  
*zadní panel 16mm*



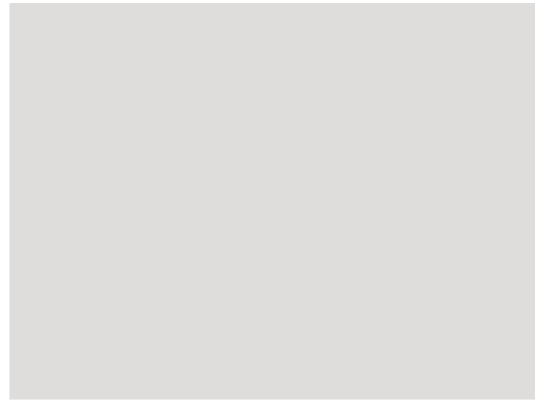
**Black Forest Oak** - 4180-HW  
deluxe, 38mm



**Mid Grey matt** - D95 TP  
standard, 38mm



**Carbonated wood** - K016-SU  
deluxe, 38mm



**Light Grey matt** - 0164 TP  
standard, 38mm



**White Marble** - K023 SU  
deluxe, 38mm



**Industrial Concrete** - K028 SU  
deluxe, 38mm



**Light Grey Concrete Effect** - 6407  
standard, 38mm



**Black Super matt** - 0190  
38mm



**Beige Pieta Marble** - K024 SU  
deluxe, 38mm



**Rust** - 2493 KS  
deluxe, 38mm



**Gold Ore** - 4603 RM  
deluxe, 38mm



**Silver Ore** - 4604 RM  
deluxe, 38mm



**Concrete** - 0293-CR  
standard, 38mm





 **DESK<sup>®</sup>**  
F O R M  
kitchen worktops



MASIV







## Kuchyňské pracovní desky z masivního dřeva

Jedná se o přírodní materiál lepený z lamel (šíře lamel 40 mm) vodovzdorným lepidlem na přírodní bázi. Masivní desky dodáváme broušené a oboustranně ošetřené olejem z důvodu ochrany proti vlhkosti. Jsme držitelem certifikátu FSC, který zaručuje, že dřevo pochází z šetrně a ekologicky obhospodařovaných lesů.

Každá zakázka se dodává s montážní sadou obsahující: úhelníky, šroubky, aluminiovou pásku, brusnou houbičku a údržbový olej. Pokud zakázka obsahuje spoj, montážní sada obsahuje navíc spojovací kování, lamely, klíček a lepidlo. V ceně pracovní desky je vždy započtena povrchová úprava lněným, za studena lisovaným olejem. Je možné doobjednat povrchovou úpravu olejovoskem, alternativně olejovoskem obsahujícím tvrdidlo.

Masivní desky jsou dostupné v těchto rozměrech

Šířka: 50 – 1250 mm

Délka: 150 – 4000 mm

Maximální rozměry zadního panelu 4000mm x 700mm

Zaměření a montáž kuchyňských desek:

- přesné zaměření pracovní desky a zádových panelů
- doprava do místa montáže
- odborná montáž

## Povrchové úpravy desek z masivu

Aby dřevo splňovalo přísné požadavky kladené na kuchyňskou pracovní desku, mělo by mít vhodnou povrchovou úpravu zajišťující nenasákavost. Voskování i olejování jsou v dnešní době již klasickým způsobem povrchových úprav. Dodávají pracovní desce originální vzhled a chrání dřevo před vnějšími vlivy, tedy chrání před nadměrným vysušováním, prohýbáním a udržují jeho stálobarevnost.

Naším zákazníkům nabízíme 4 možné varianty úprav, kde každá z nich má své specifické vlastnosti.



Dub Lněný olej

### Lněný olej lisovaný za studena

- dodávaný k pracovním deskám bez povrchové úpravy
- jednotný pololesklý vzhled povrchu



Dub Olejovosk

### Olejovosk

- jednotný pololesklý vzhled povrchu
- zvýrazňuje strukturu dřeva



Dub Bílý olejovosk

### Bílý olejovosk

- zvýrazňuje strukturu dřeva - světlejší efekt
- zvýšená odolnost vůči vodě, znečištění
- dlouhá životnost povrchové úpravy
- jednoduchá údržba a opravy



Dub Olejovosk OSMO

### Olejovosk s tvrdidlem zn. OSMO

- hedvábně matný povrch dřeva
- zvýrazňuje strukturu dřeva a tím uchovává charakter dřeva
- vysoká mechanická a chemická odolnost
- vydrží dlouho a lehce se udržuje
- na bázi přírodních olejů a vosků



Bříza Olejovosk  
40mm, 80mm,  
zadní panel 18mm



Bříza Lněný olej  
40mm, 80mm,  
zadní panel 18mm



Bříza Olejovosk s tvrdidlem  
40mm, 80mm,  
zadní panel 18mm



Buk Olejovosk  
40mm, 80mm,  
zadní panel 18mm



Buk Lněný olej  
40mm, 80mm,  
zadní panel 18mm



Buk Olejovosk s tvrdidlem  
40mm, 80mm,  
zadní panel 18mm



Jasan Lněný olej  
40mm, 80mm,  
zadní panel 18mm



Jasan Olejovosk  
40mm, 80mm,  
zadní panel 18mm



Jasan Olejovosk s tvrdidlem  
40mm, 80mm,  
zadní panel 18mm



Dub Olejovosk  
30mm, 40mm, 60mm, 80mm,  
zadní panel 18mm



Dub Olejovosk s tvrdidlem  
30mm, 40mm, 60mm, 80mm,  
zadní panel 18mm



Dub Lněný olej  
30mm, 40mm, 60mm, 80mm,  
zadní panel 18mm



Dub Bílý Olejovosk  
30mm, 40mm, 60mm, 80mm,  
zadní panel 18mm





EU Ořech Olejovosk  
40mm, 80mm,  
zadní panel 18mm



EU Ořech Olejovosk s tvrdidlem  
40mm, 80mm,  
zadní panel 18mm



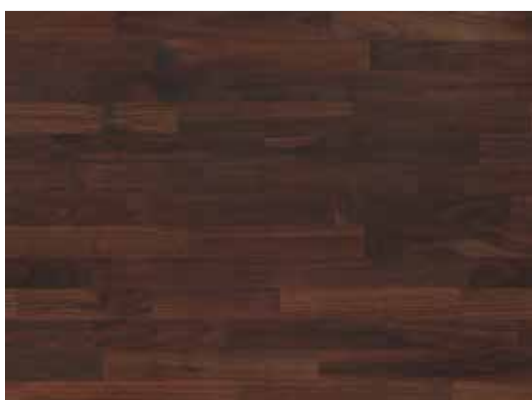
EU Ořech Lněný olej  
40mm, 80mm,  
zadní panel 18mm



AM Ořech Olejovosk s tvrdidlem  
40mm, 80mm,  
zadní panel 18mm



AM Ořech Olejovosk  
40mm, 80mm,  
zadní panel 18mm

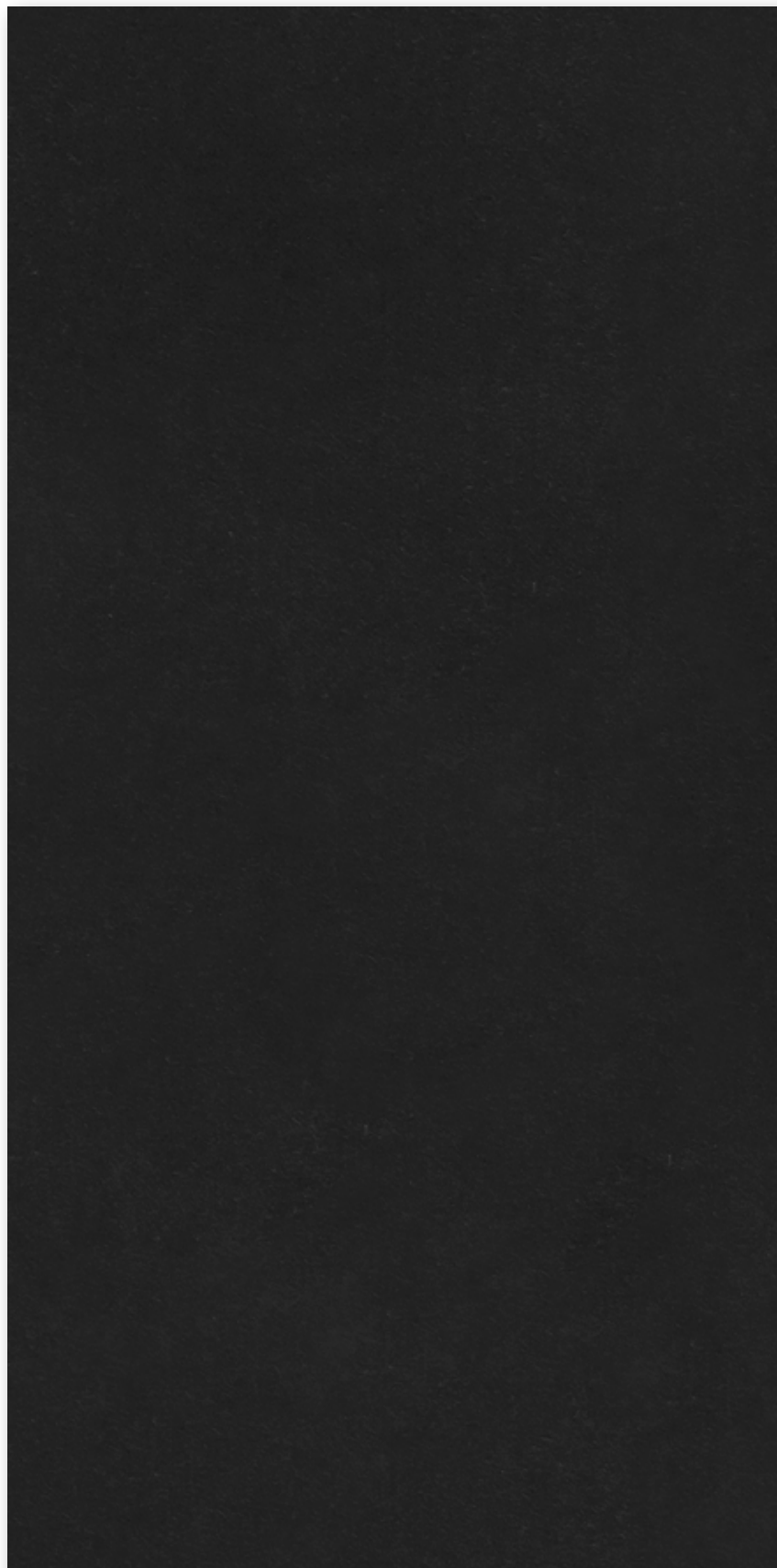


AM Ořech Lněný olej  
40mm, 80mm,  
zadní panel 18mm



Dub černý mořený  
Olejovosk s tvrdidlem  
40mm

# KOMPAKTNÍ LAMINÁT





## Kuchyňské pracovní desky z kompaktního laminátu

Jedná se o voděvzdorný materiál, který splňuje nejvyšší požadavky na hygienu a životnost se širokým spektrem využití.

Složení: 12 mm silný materiál slisovaný z velkého množství dekoračních a protitahových papírů, prokládaných pryskyřicí stlačených pod vysokým tlakem.

Nabízíme možnost zesílení pracovní desky na tloušťku 40 mm s pomocí dřevotřískové desky, kterou lze ohranit dle přání zákazníka. Kompaktní laminát lze využít všude tam, kde je žádoucí vzhled tenké elegantní desky i jako koupelnový nábytek. Tento materiál si získal velkou oblibu u interiérových architektů.

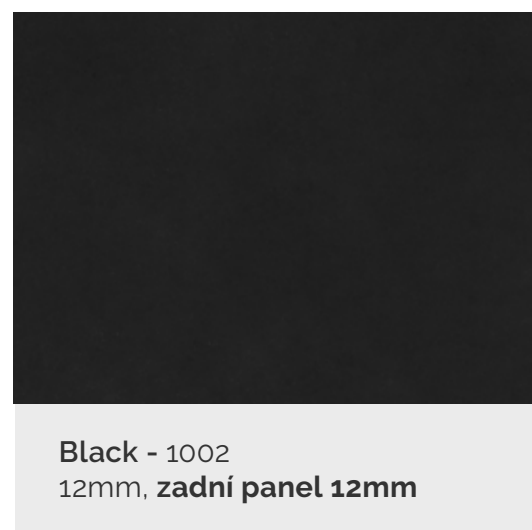
Pracovní desky z kompaktního laminátu jsou dostupné v těchto rozměrech:

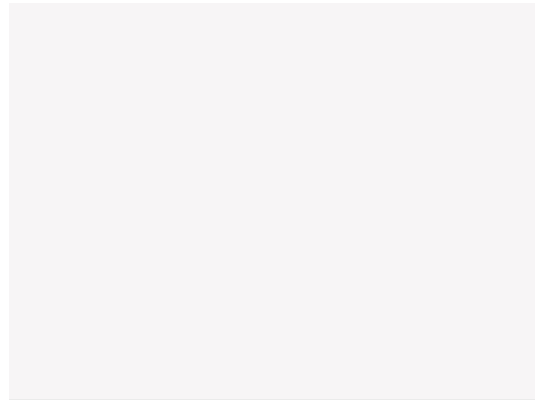
Šířka: 50 – 1250 mm

Délka: 150 – 3600 mm

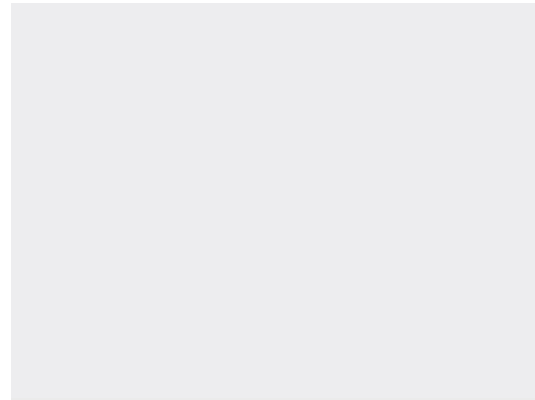
Zaměření a montáž kuchyňských desek:

- přesné zaměření pracovní desky a zádočných panelů
- doprava do místa montáže
- odborná montáž





Blanc absolu beigh  
12mm, **zadní panel 12mm**



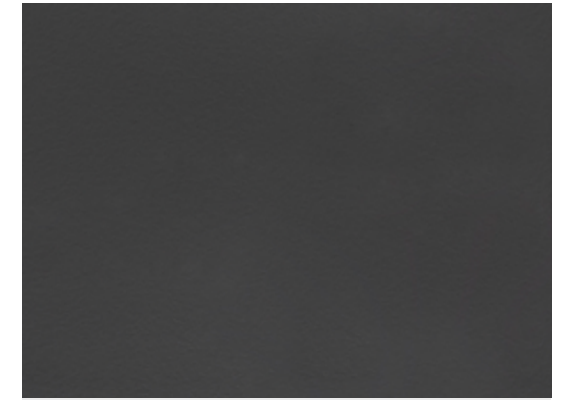
Noir absolu roche  
12mm, **zadní panel 12mm**



Chene topia linimat  
12mm, **zadní panel 12mm**



Elina Cendre  
12mm, **zadní panel 12mm**



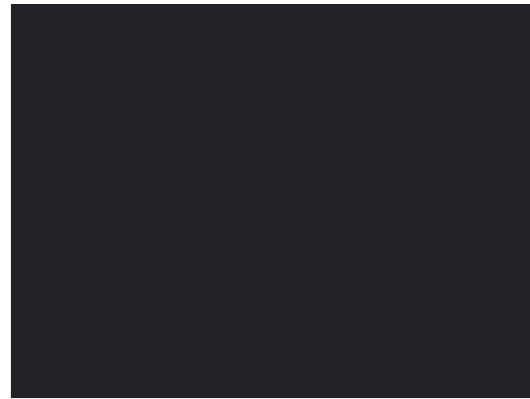
Noir absolu roche  
12mm, **zadní panel 12mm**



Pierre de lava roche  
12mm, **zadní panel 12mm**



Rouille granit  
12mm, **zadní panel 12mm**



Noir sideral touch  
12mm, **zadní panel 12mm**



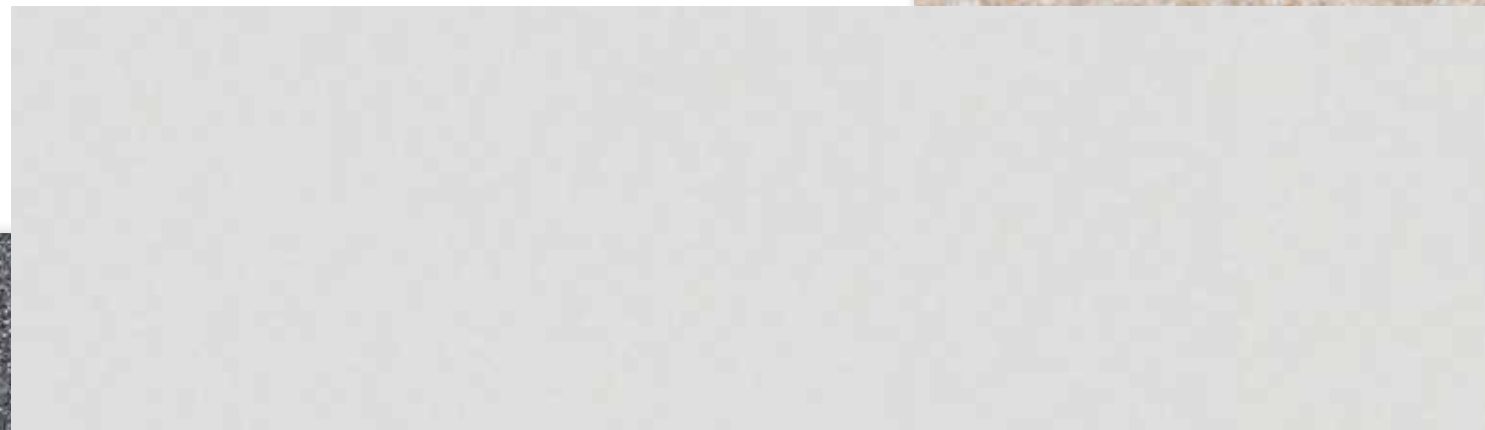
**DESK**<sup>®</sup>  
F O R M

kitchen worktops





# AKRYLÁT





# Kuchyňské pracovní desky z akrylátu

Akrylátový materiál nabízí díky svým vynikajícím vlastnostem a možnosti tvarování široké možnosti pro designéry a architekty. Pro umocnění designového vzhledu může být ze stejného materiálu desek vyroben i zádový panel a dřez. Je vhodný i do prostředí koupelen, laboratoří a dalších veřejných prostorů.

Složení: Směs minerálů, akrylátu a barevných pigmentů.

Výhody: Akrylát je materiál s tvrdostí kamenné desky, nicméně pocitově teplejší a sametově hladký. Splňuje nejvyšší požadavky na hygienu a je voděvzdorný. Po montáži nejsou viditelné spoje a pracovní deska působí jako jeden celek včetně dřezu. Má neomezené tvarové možnosti.

Velká opravitelnost při vážném poškození.

Kuchyňské pracovní desky z technického kamene jsou dostupné v rozměrech:

Šířka: 50 – 1225 mm

Délka: 150 – 3000 mm

Zaměření a montáž kuchyňských desek:

- přesné zaměření pracovní desky a zádových panelů
- doprava do místa montáže
- odborná montáž



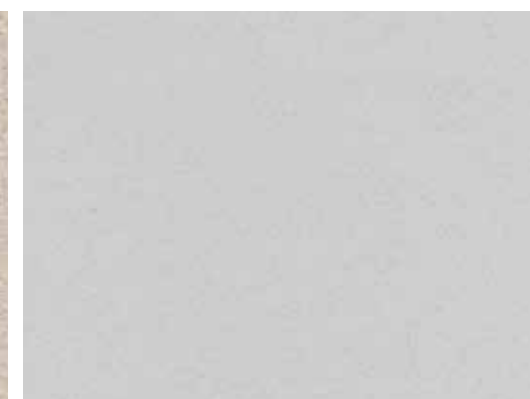
**Avonite White - F1-8016**  
12mm až 100mm, *zadní panel 12mm*



**Avonite Kokoura - F1-9117**  
12 až 100mm, *zadní panel 12mm*



**Avonite Cairo - F1-9130**  
12 až 100mm, *zadní panel 12mm*



**Avonite Nordic - F1-9119**  
12 až 100mm, *zadní panel 12mm*



**Avonite Black Lava - F1-9020**  
12 až 100mm, *zadní panel 12mm*  
**DOPRODEJ**



**DESK**<sup>®</sup>  
F O R M

kitchen worktops



# TECHNICKÝ KÁMEN



# Kuchyňské desky z quartzu

Tento konglomerovaný materiál, nebo-li technický kámen je špičkový materiál vyvinutý speciálně pro náročné podmínky v interiérech i exteriérech.

Složení: Technický kámen se vyrábí smícháním pigmentů, písku a pryskyřice v určitém poměru. Zpravidla je tento poměr 95% přírodního kameniva a písku a 5% pryskyřic. Při výrobě je následně hmota stlačena pod vysokým tlakem a při vysoké teplotě. Díky této technologii má materiál výborné technické vlastnosti .

- odolnost proti mechanickému poškození, chemikáliím, kyselinám a obrusnosti.

Do všech našich desek z quartzu lze podlepit nebo vlepít do roviny dřez z naší nabídky.

Výhody:

- exkluzivní vzhled
- leštěný povrch
- vysoká tvrdost a pevnost
- odolnost vůči tekutinám a mechanickému poškození
- pracovní desky vyrobené přesně na míru
- dlouhá životnost

Kuchyňské pracovní desky ze žuly jsou dostupné v rozměrech:

*Šířka: 50 – 1225 mm*

*Délka: 150 – 3000 mm*

Zaměření a montáž kuchyňských desek:

- přesné zaměření pracovní desky a zádových panelů
- doprava do místa montáže
- odborná montáž



**Marguina - QS-304**  
20mm, 40mm, *zadní panel 12mm*

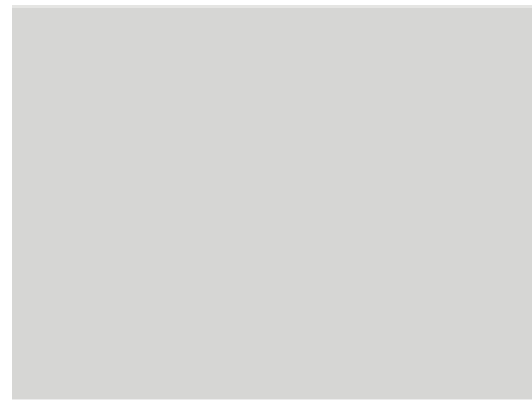


**Noble Carrara - QS-006**  
20mm, 40mm, *zadní panel 12mm*

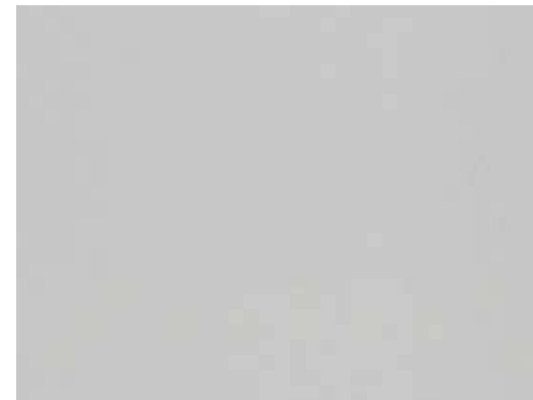




**Calcata Gold - QS-301**  
20mm, 40mm, *zadní panel 12mm*



**ABSOLUTE White - QS-202**  
20mm, 40mm, *zadní panel 12mm*



**Crystal Nevada - QS-001**  
20mm, 40mm, *zadní panel 12mm*



**Lagoon - lesk- QS-308**  
30mm, 12mm



**Statutario - lesk - QS-310**  
30mm, 12mm



**Crystal Quartz White - QS-002**  
20mm, 40mm, *zadní panel 12mm*



**V Michelangelo - QS-201**  
20mm, 40mm, *zadní panel 12mm*



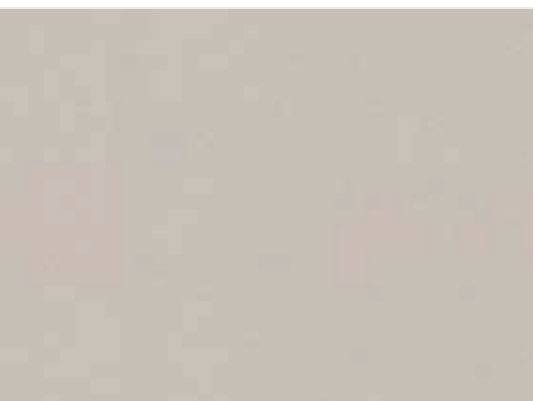
**Serena - QS-303**  
20mm, 40mm, *zadní panel 12mm*



**Blanco Stellar 13 - lesk - QS-309**  
30mm, 12mm



**Harmonia Yosemite - QS-003**  
20mm, 40mm, *zadní panel 12mm*



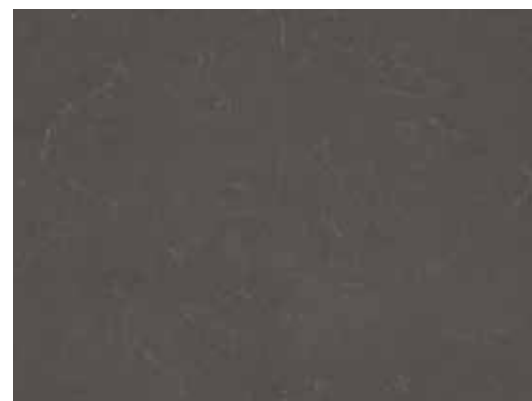
**Crystal Royal - QS-007**  
20mm, 40mm, *zadní panel 12mm*



**Coral Clay - mat - QS-307**  
30mm, 12mm



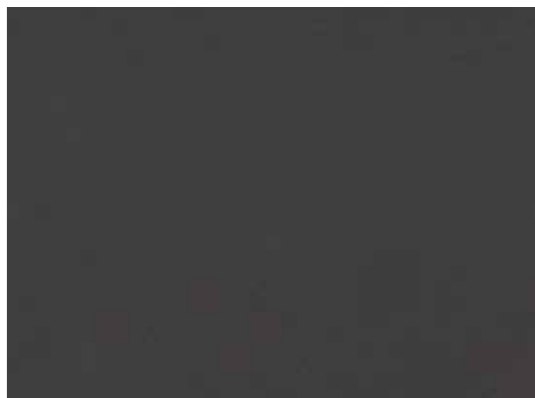
**Gobi Grey - QS-009**  
20mm, 40mm, *zadní panel 12mm*



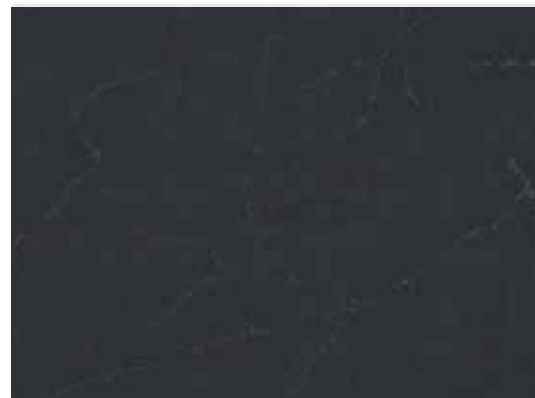
**SUE CALYPSO JUM - QS-203**  
20mm, 40mm, *zadní panel 12mm*



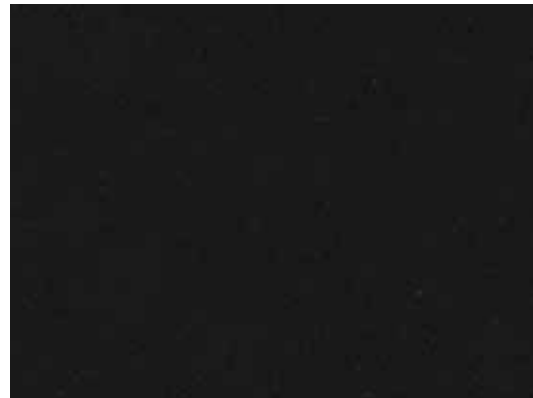
**Arden Blue - lesk - QS-305**  
30mm, 12mm



**Crystal Anthracite - QS-010**  
20mm, 40mm, *zadní panel 12mm*



**Charcoal Soapstone - QS-302**  
20mm, 40mm, *zadní panel 12mm*



**Taurus Black - QS-008**  
20mm, 40mm, *zadní panel 12mm*



**Gobi Black - QS-101**  
20mm, 40mm, *zadní panel 12mm*



**Starlight Black - QS-102**  
20mm, 40mm, *zadní panel 12mm*





**DESK**<sup>®</sup>  
FORM

kitchen worktops



# PŘÍRODNÍ KÁMEN







## Kuchyňské pracovní desky z granitu

Desky z granitu, nebo-li žuly jsou z krásného přírodního materiálu, který odolá běžnému provozu v kuchyni.

Vyznačují se navíc velmi snadnou údržbou. Jedná se o přírodní materiál s vysokou pevností a tvrdostí. Pracovní deska s přírodního kamene má díky svému leštěnému povrchu velmi exkluzivní vzhled.

Do všech našich desek z granitu lze podlepit nebo vlepit do roviny dřez z naší nabídky.

Výhody:

- exkluzivní vzhled
- leštěný povrch
- vysoká tvrdost a pevnost
- odolnost vůči tekutinám a mechanickému poškození
- pracovní desky vyrobené přesně na míru
- dlouhá životnost

Kuchyňské pracovní desky ze žuly jsou dostupné v rozměrech:

*Šířka: 50 – 1225 mm*

*Délka: 150 – 3000 mm*

Zaměření a montáž kuchyňských desek:

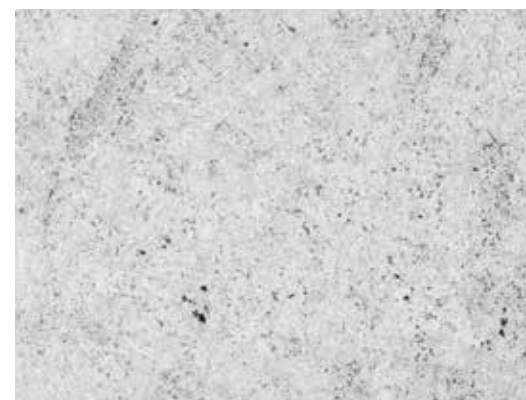
- přesné zaměření pracovní desky a zádových panelů
- doprava do místa montáže
- odborná montáž



**Bianco Sardo - G-001**  
30mm



**Glacial Blue - lesk - GS-306**  
30mm



**Colonial White - GS-302**  
20mm, 40mm



**Ice Blue - GS-303**  
20mm, 40mm



**Rio Black - lesk - GS-102**  
30mm



**Dia Black - lesk - GS-101**  
30 mm



**Nero Inpala - G-002**  
30mm

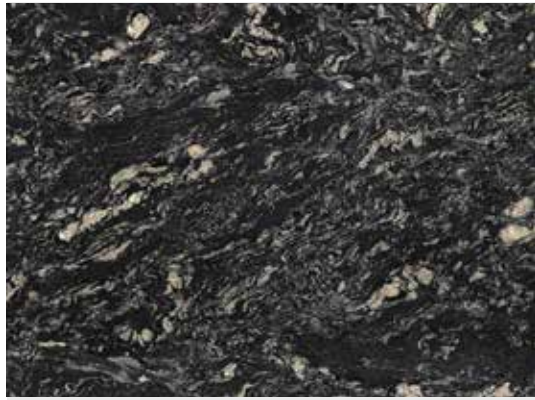


**Nero Assoluto - G-003**  
30mm

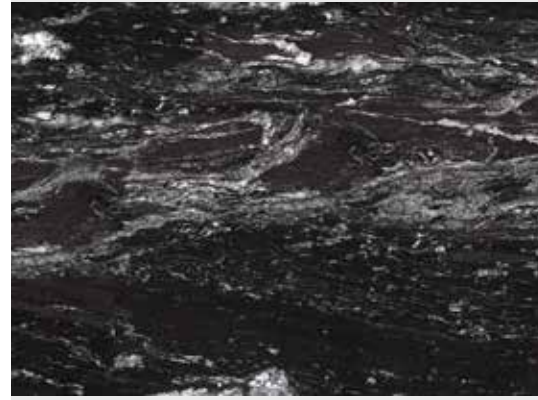


**Star Galaxy - G-004**  
30mm





**Indian Black - GS-301**  
20mm, 40mm



**Black Beauty - GS-304**  
20mm, 40mm

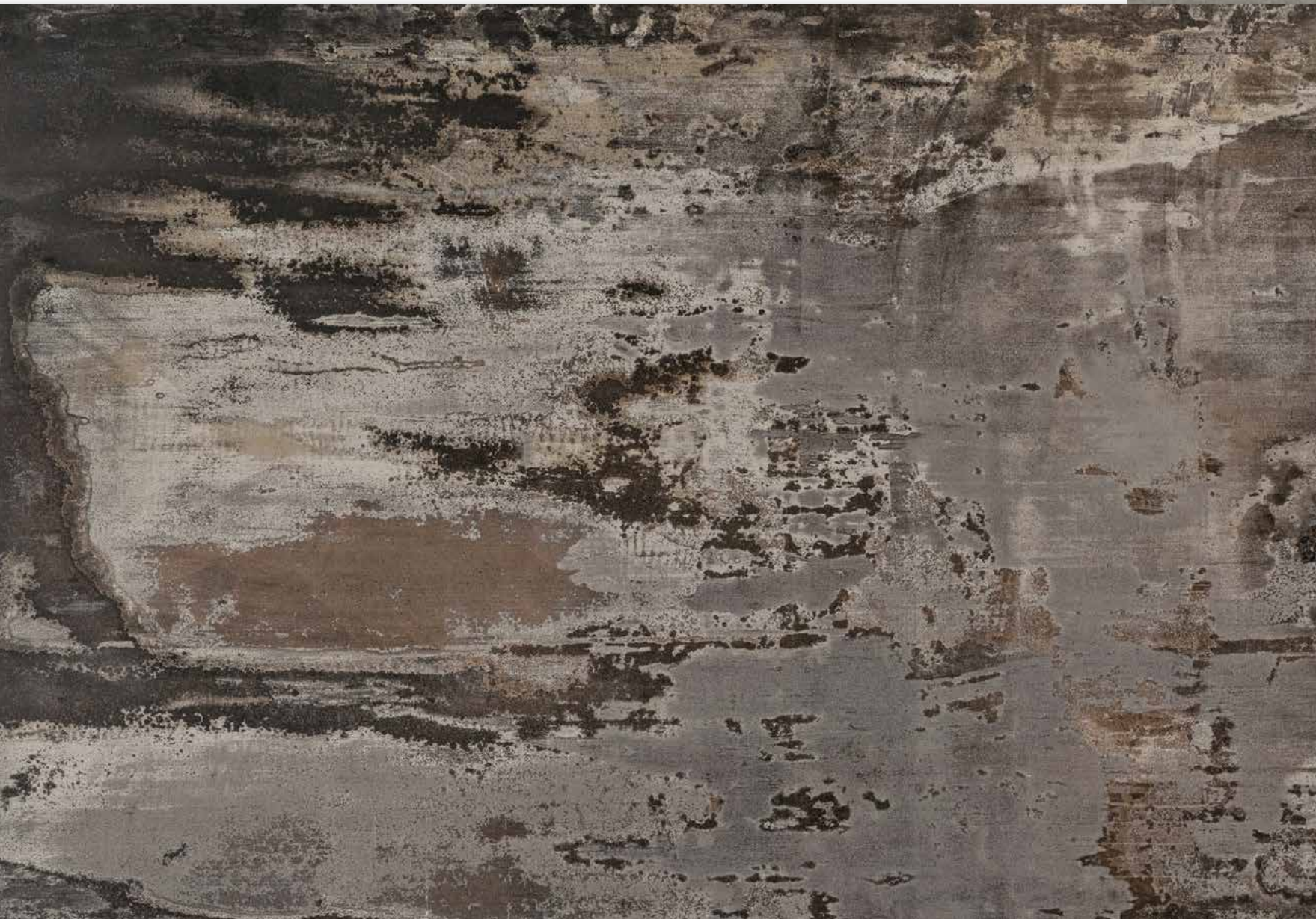


**Sensa Orinoco - GS-305**  
20mm, 40mm





# KERAMIKA







## Kuchyňské pracovní desky z keramiky

Keramika patří mezi nejnovější materiály pro výrobu kuchyňských pracovních desek. Jde o vysoce sofistikovanou směs přírodních materiálů, skla a porcelánu. Výroba probíhá simulací geologických procesů, které v přírodě formují kámen vlivem vysokého tlaku a vysokých teplot tisíce let. Jsou však upraveny tak, aby konečný produkt odpovídal estetickým i praktickým potřebám moderních domácností.

Výhody:

- vysokou odolnost proti mechanickému poškození
- vysokou odolnost vůči kapalinám
- vysokou odolnost proti UV záření. Neztrácí barvu
- vysokou odolnost vůči vysokým teplotám, až do 400 °C
- odolnost vůči nízkým teplotám
- snadná údržba, tzv. bezúdržbový materiál

Kuchyňské pracovní desky z keramiky jsou dostupné v rozměrech:

*Šířka: 50 – 1225 mm*

*Délka: 150 – 3000 mm*

Zaměření a montáž kuchyňských desek:

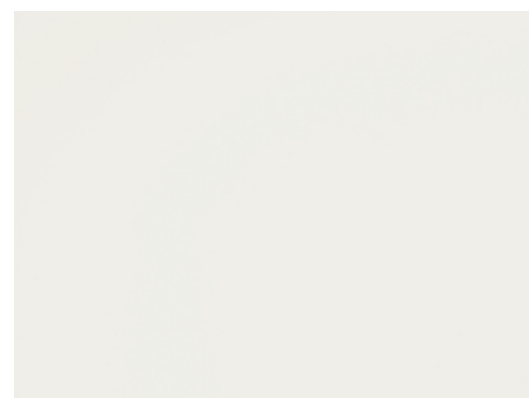
- přesné zaměření pracovní desky a zádových panelů
- doprava do místa montáže
- odborná montáž



**Aura 15**  
20mm



**Entzo - DS-003**  
20mm



**Halo**  
20mm



**Vera - DS-005**  
20mm



**Keon - DS-001**  
20mm



**Korus**  
20mm



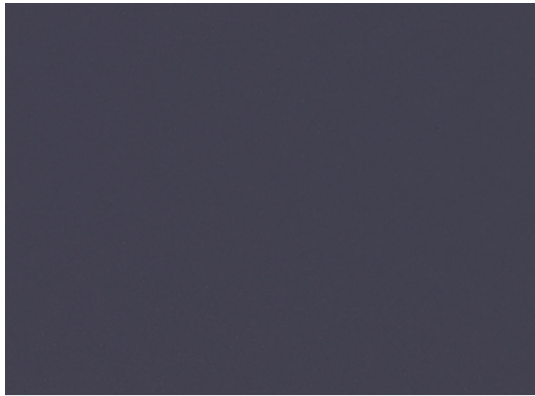
**Strato**  
20mm



**Galema**  
20mm



**Domoos - DS-010**  
20mm



**Spectra - DS-009**  
20mm



**Kelya - DS-002**  
20mm



**Tritium**  
20mm



# DŘEZY A UMYVADLA



*FRANKE  
BLANCO  
BLANCO SILGRANIT  
DESK - FORM*

# FRANKE



**FRA-L01-000**  
Neptun NEX611 - odkap vlevo  
min. šířka skřínky pro montáž: 500mm



**FRA-R01-000**  
Neptun NEX611 - odkap vpravo  
min. šířka skřínky pro montáž: 500mm



**FRA-U11-000**  
Planar PPX210-58  
min. šířka skřínky pro montáž: 600mm



**FRA-U12-000**  
Planar PPX210-78  
min. šířka skřínky pro montáž: 800mm



**FRA-L13-000**  
Planar PPX211 - odkap vlevo  
min. šířka skřínky pro montáž: 600mm



**FRA-R13-000**  
Planar PPX211 - odkap vpravo  
min. šířka skřínky pro montáž: 600mm



**FRA-R14-000**  
Aquatik AQX624 - odkap vpravo  
min. šířka skřínky pro montáž: 800mm



**FRA-L15-000**  
Aquatik AQX654 - odkap vlevo  
min. šířka skřínky pro montáž: 600mm



**FRA-R15-000**  
Aquatik AQX654 - odkap vpravo  
min. šířka skřínky pro montáž: 600mm



**FRA-U16-000**  
Compact nova CNX660  
min. šířka skřínky pro montáž: 600mm



**FRA-L17-000**  
Neptun NPX611 - odkap vlevo  
min. šířka skřínky pro montáž: 400mm



**FRA-P17-000**  
Neptun NPX611 - odkap vpravo  
min. šířka skřínky pro montáž: 400mm



**FRA-U18-000**  
GAX 110-45  
min. šířka skřínky pro montáž: 600mm



# BLANCO



**BLA-U11-000**  
Dana IF 514646  
min. šířka skřínky pro montáž: 600mm

## BLANCO SILGRANIT



**BLA-L11-000 - Antracit**  
Nova 6S - 935x500 - dřez vlevo  
min. šířka skřínky pro montáž: 600mm



**BLA-R11-000 - Antracit**  
Nova 6S - 935x500 - dřez vpravo  
min. šířka skřínky pro montáž: 600mm



**BLA-L12-000 - Antracit**  
Nova 6S - 935x500 - dřez vlevo  
min. šířka skřínky pro montáž: 600mm



**BLA-R12-000 - Alümet**  
Nova 6S - 935x500 - dřez vpravo  
min. šířka skřínky pro montáž: 600mm



**BLA-U13-000 - Antracit**  
Dalago 6 - 615x510  
min. šířka skřínky pro montáž: 800mm



**BLA-U14-000 - Alümet**  
Dalago 6 - 615x510  
min. šířka skřínky pro montáž: 800mm



**BLA-L15-000 - Antracit**  
Nova 6 - 615x500 - velký dřez vlevo  
min. šířka skřínky pro montáž: 800mm



**BLA-R15-000 - Antracit**  
Nova 6 - 615x500 - velký dřez vpravo  
min. šířka skřínky pro montáž: 800mm



**BLA-L16-000 - Alümet**  
Nova 6 - 615x500 - velký dřez vlevo  
min. šířka skřínky pro montáž: 800mm



**BLA-R16-000 - Alümet**  
Nova 6 - 615x500 - velký dřez vpravo  
min. šířka skřínky pro montáž: 800mm

# BLANCO SILGRANIT



**BLA-L17-000 - Antracit**  
Zenar XL 6S - 100x510 - dřez vlevo  
min. šířka skřínky pro montáž: 800mm



**BLA-R17-000 - Antracit**  
Zenar XL 6S - 100x510 - dřez vpravo  
min. šířka skřínky pro montáž: 800mm



**BLA-L18-000 - Alumat**  
Zenar XL 6S - 100x510 - dřez vlevo  
min. šířka skřínky pro montáž: 800mm



**BLA-R18-000 - Alumat**  
Zenar XL 6S - 100x510 - dřez vpravo  
min. šířka skřínky pro montáž: 800mm



**BLA-L22-000 - White**  
Zenar XL 6S - 100x510 - dřez vlevo  
min. šířka skřínky pro montáž: 800mm



**BLA-R22-000 - White**  
Zenar XL 6S - 100x510 - dřez vpravo  
min. šířka skřínky pro montáž: 800mm



**BLA-L19-000 - White**  
Nova 6S - 935x500 - dřez vlevo  
min. šířka skřínky pro montáž: 800mm



**BLA-R19-000 - Antracit**  
Nova 6S - 935x500 - dřez vpravo  
min. šířka skřínky pro montáž: 800mm



# DESK - FORM



**DFS-U01-000**  
ET11 – 1160x500x200  
min. šířka skřínky pro montáž: 800mm



**DFS-U02-000**  
ET03 – 1000x490x205  
min. šířka skřínky pro montáž: 600mm



**DFS-U03-000**  
ET01 – 1115x500x200  
min. šířka skřínky pro montáž: 800mm



**DFS-U04-000**  
ET34 – 790x480  
min. šířka skřínky pro montáž: 800mm



**DFS-U05-000**  
N51 Round  
min. šířka skřínky pro montáž: 600mm



**DFS-U06-000**  
Square – 540x440  
min. šířka skřínky pro montáž: 600mm



**DFS-U07-000**  
Square – 780x480  
min. šířka skřínky pro montáž: 800mm



**DFS-U09-003**  
SR1001  
min. šířka skřínky pro montáž: 400mm



**DFS-U09-004**  
SR1007  
min. šířka skřínky pro montáž: 600mm



**DFS-U10-000**  
HÄLLVIKEN 1 boule  
min. šířka skřínky pro montáž: 600mm



**DFS-U11-000**  
HÄLLVIKEN 1½ boule s odkapem  
min. šířka skřínky pro montáž: 600mm



**DFS-U12-000**  
NORRSJÖN 1 boule 54x44  
min. šířka skřínky pro montáž: 600mm